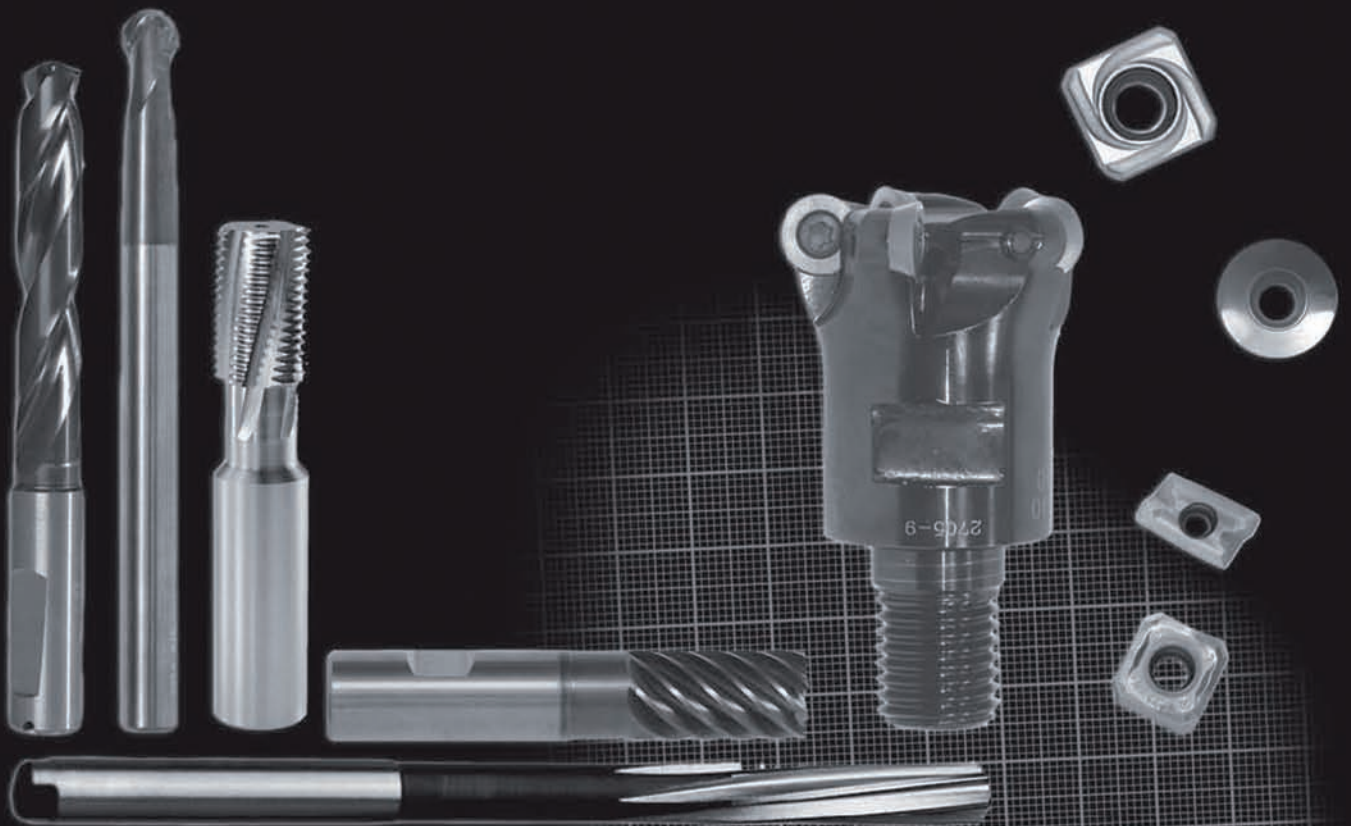


SIMMETA®

Wirtschaftlichkeit Präzision Qualität



**PRÄZISIONS-
WERKZEUGE**

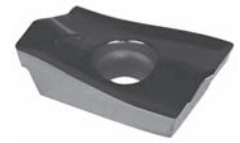
2009

*Neu im Programm
aus dem Kapitel
Wendeplattenfräser*

Wendeschneidplatte BDGT ALUTOP



Artikelnummer 300985



Aufsteckplanfräser POWERMILL

Sehr wirtschaftlich durch doppelseitige Wendeplatte.
8 nutzbare Schneidkanten. Äußerst stabile Auslegung.



Artikelnummer 300020

**Speziell für hochproduktive Guss-u.
Stahlzerspanung**

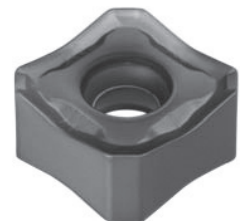


Fräswendeplatte SNMX MULTI

Zum wirtschaftlichen Planfräsen von Stahlwerkstoffen.



Artikelnummer 300975



Fräswendeplatte SNMX GG

Zum wirtschaftlichen Planfräsen von Guss- Werkstoffen.



Artikelnummer 300977

